

Do reakcji krzyżowych dochodzi często pomiędzy **pyłkami i pokarmami**.

I tak, osoba uczulona na pyłek brzozy, która jesienią (poza sezonem pylenia) toleruje czekoladę, w okresie pylenia brzozy po spożyciu tej samej czekolady doznaje reakcji alergicznej na zawarte w niej śladowe ilości alergenów orzechów.

Zawarta w prospekcie lista zawiera przegląd najważniejszych alergenów reagujących krzyżowo.

Z racji ograniczonego miejsca i stałego rozwoju wiedzy o alergenach lista z pewnością nie jest pełna.

Alergia to nadmierna reakcja obronna organizmu, wywołana przez alergen.

Dzięki pokrewieństwu biochemicznemu różnych substancji, nawet pierwszy kontakt z odpowiednim alergenem krzyżowym może u alergika wywołać reakcje alergiczne. W tym przypadku mówi się o „**reakcji krzyżowej**”.

Reakcja krzyżowa występuje więc wówczas, gdy alergen **inny**, niż ten, który wywołał uczulenie, prowadzi do reakcji alergicznej.



## Alergeny reagujące krzyżowo

Informacje dla pacjentów

DALSZE INFORMACJE DOSTĘPNE W FIRMIE  
**Allergopharma Joachim Ganzer KG**  
D-21462 Reinbek bei Hamburg  
tel. +49 40 72765-0, fax +49 40 7227713  
[www.allergie-forum.de](http://www.allergie-forum.de)



PRZEDSTAWICIEL W POLSCE  
**Allergopharma-Nexter Sp. z o.o.**  
40-771 Katowice, ul. Gromadzka 59  
tel. +48 32 257 13 01, fax +48 32 251 41 13  
e-mail: [allergopharma-nexter@nexter.pl](mailto:allergopharma-nexter@nexter.pl)  
[www.allergopharma-nexter.pl](http://www.allergopharma-nexter.pl)

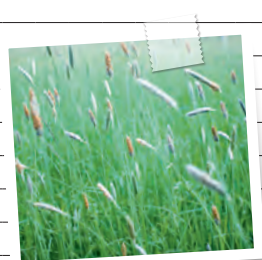
# Alergeny reagujące krzyżowo

## Roztocza

|   |  |   |    |
|---|--|---|----|
| 1 | Roztocza spiżarniane (np. A.siro, L. destr.) | 2 |    |
| 2 | Roztocza kurzu domowego (np. D.pteron)       | 1 | 53 |

## Pyłki

|    |  |    |    |    |    |    |    |    |    |    |    |    |    |    |    |    |    |    |    |    |    |    |    |    |    |    |    |    |    |    |    |    |
|----|--|----|----|----|----|----|----|----|----|----|----|----|----|----|----|----|----|----|----|----|----|----|----|----|----|----|----|----|----|----|----|----|
| 3  | Brzoza                                 | 4  | 5  | 6  | 7  | 9  | 10 | 11 | 12 | 15 | 16 | 18 | 21 | 22 | 23 | 24 | 25 | 26 | 28 | 33 | 34 | 35 | 36 | 37 | 39 | 40 | 42 | 43 | 44 | 45 | 47 | 57 |
| 4  | Buk                                    | 3  | 6  | 9  |    |    |    |    |    |    |    |    |    |    |    |    |    |    |    |    |    |    |    |    |    |    |    |    |    |    |    |    |
| 5  | Dąb                                    | 3  |    |    |    |    |    |    |    |    |    |    |    |    |    |    |    |    |    |    |    |    |    |    |    |    |    |    |    |    |    |    |
| 6  | Olcha                                  | 3  | 4  | 9  |    |    |    |    |    |    |    |    |    |    |    |    |    |    |    |    |    |    |    |    |    |    |    |    |    |    |    |    |
| 7  | Jesion                                 | 3  | 8  | 11 | 15 | 17 |    |    |    |    |    |    |    |    |    |    |    |    |    |    |    |    |    |    |    |    |    |    |    |    |    |    |
| 8  | Bez                                    | 7  | 11 |    |    |    |    |    |    |    |    |    |    |    |    |    |    |    |    |    |    |    |    |    |    |    |    |    |    |    |    |    |
| 9  | Leszczyna                              | 3  | 4  | 5  | 6  | 47 |    |    |    |    |    |    |    |    |    |    |    |    |    |    |    |    |    |    |    |    |    |    |    |    |    |    |
| 10 | Kasztan                                | 3  |    |    |    |    |    |    |    |    |    |    |    |    |    |    |    |    |    |    |    |    |    |    |    |    |    |    |    |    |    |    |
| 11 | Drzewo oliwne                          | 3  | 7  | 8  | 15 | 16 | 20 |    |    |    |    |    |    |    |    |    |    |    |    |    |    |    |    |    |    |    |    |    |    |    |    |    |
| 12 | Topola                                 | 13 |    |    |    |    |    |    |    |    |    |    |    |    |    |    |    |    |    |    |    |    |    |    |    |    |    |    |    |    |    |    |
| 13 | Wierzba                                | 12 |    |    |    |    |    |    |    |    |    |    |    |    |    |    |    |    |    |    |    |    |    |    |    |    |    |    |    |    |    |    |
| 14 | Rzepak                                 | 3  | 15 |    |    |    |    |    |    |    |    |    |    |    |    |    |    |    |    |    |    |    |    |    |    |    |    |    |    |    |    |    |
| 15 | Trawy / zboża                          | 3  | 7  | 11 | 14 | 16 | 20 | 21 | 22 | 24 | 27 | 35 | 37 | 38 | 49 | 50 | 57 |    |    |    |    |    |    |    |    |    |    |    |    |    |    |    |
| 16 | Bylica                                 | 3  | 11 | 15 | 17 | 18 | 19 | 20 | 21 | 22 | 24 | 26 | 31 | 33 | 35 | 37 | 39 | 40 | 41 | 42 | 43 | 44 | 45 | 46 | 47 | 57 |    |    |    |    |    |    |
| 17 | Ambrozja                               | 7  | 16 | 18 | 21 | 27 | 35 | 57 |    |    |    |    |    |    |    |    |    |    |    |    |    |    |    |    |    |    |    |    |    |    |    |    |
| 18 | Rumianek (również w herbacie i lekach) | 3  | 15 | 16 | 17 |    |    |    |    |    |    |    |    |    |    |    |    |    |    |    |    |    |    |    |    |    |    |    |    |    |    |    |
| 19 | Złocień (margaretka)                   | 16 | 20 |    |    |    |    |    |    |    |    |    |    |    |    |    |    |    |    |    |    |    |    |    |    |    |    |    |    |    |    |    |
| 20 | Słonecznik (również ziarna)            | 11 | 15 | 16 | 19 |    |    |    |    |    |    |    |    |    |    |    |    |    |    |    |    |    |    |    |    |    |    |    |    |    |    |    |



## Inne

|    |                      |    |    |    |    |    |    |    |    |    |    |    |    |    |    |    |    |    |
|----|----------------------|----|----|----|----|----|----|----|----|----|----|----|----|----|----|----|----|----|
| 57 | Lateks               | 3  | 15 | 16 | 17 | 22 | 23 | 24 | 26 | 27 | 29 | 30 | 34 | 35 | 37 | 46 | 48 | 59 |
| 58 | Płyn osoczozastępczy | 55 |    |    |    |    |    |    |    |    |    |    |    |    |    |    |    |    |
| 59 | Fikus                | 57 |    |    |    |    |    |    |    |    |    |    |    |    |    |    |    |    |
| 60 | Sierść kota          | 54 |    |    |    |    |    |    |    |    |    |    |    |    |    |    |    |    |
| 61 | Pióra                | 56 |    |    |    |    |    |    |    |    |    |    |    |    |    |    |    |    |

0 0 0 0 często      0 0 0 0 możliwe

## Pokarmy

|    |                                      |    |    |    |    |    |    |    |    |    |    |    |    |    |    |    |    |
|----|--------------------------------------|----|----|----|----|----|----|----|----|----|----|----|----|----|----|----|----|
| 21 | Owoce pestkowe (jabłko, gruszka)     | 3  | 15 | 16 | 17 | 22 | 34 | 35 | 37 |    |    |    |    |    |    |    |    |
| 22 | Owoce pestkowe (śliwka, brzoskwinia) | 3  | 15 | 16 | 21 | 46 | 47 | 57 |    |    |    |    |    |    |    |    |    |
| 23 | Banan                                | 3  | 24 | 27 | 30 | 57 |    |    |    |    |    |    |    |    |    |    |    |
| 24 | Kiwi                                 | 3  | 15 | 16 | 23 | 30 | 47 | 49 | 51 | 52 | 57 |    |    |    |    |    |    |
| 25 | Liczi                                | 3  |    |    |    |    |    |    |    |    |    |    |    |    |    |    |    |
| 26 | Mango                                | 3  | 16 | 33 | 35 |    |    |    |    |    |    |    |    |    |    |    |    |
| 27 | Melon                                | 15 | 17 | 23 | 32 | 33 | 35 | 57 |    |    |    |    |    |    |    |    |    |
| 28 | Pomarańcza                           | 3  |    |    |    |    |    |    |    |    |    |    |    |    |    |    |    |
| 29 | Papaja                               | 57 |    |    |    |    |    |    |    |    |    |    |    |    |    |    |    |
| 30 | Awokado                              | 23 | 24 | 57 |    |    |    |    |    |    |    |    |    |    |    |    |    |
| 31 | Groch                                | 16 | 46 |    |    |    |    |    |    |    |    |    |    |    |    |    |    |
| 32 | Ogórek                               | 27 | 33 | 35 |    |    |    |    |    |    |    |    |    |    |    |    |    |
| 33 | Marchewka (surowa)                   | 3  | 16 | 26 | 27 | 32 | 35 |    |    |    |    |    |    |    |    |    |    |
| 34 | Ziemniak (surowy)                    | 3  | 21 | 37 | 57 |    |    |    |    |    |    |    |    |    |    |    |    |
| 35 | Seler (również przyprawa)            | 3  | 15 | 16 | 17 | 21 | 26 | 27 | 32 | 33 | 37 | 40 | 42 | 43 | 44 | 45 | 57 |
| 36 | Soja                                 | 3  | 46 |    |    |    |    |    |    |    |    |    |    |    |    |    |    |
| 37 | Pomidor (surowy)                     | 3  | 15 | 16 | 21 | 34 | 35 | 46 | 57 |    |    |    |    |    |    |    |    |
| 38 | Cebula                               | 15 |    |    |    |    |    |    |    |    |    |    |    |    |    |    |    |
| 39 | Anyż                                 | 3  | 16 |    |    |    |    |    |    |    |    |    |    |    |    |    |    |
| 40 | Curry (mieszanka przypraw)           | 3  | 16 | 35 |    |    |    |    |    |    |    |    |    |    |    |    |    |
| 41 | Koper                                | 16 |    |    |    |    |    |    |    |    |    |    |    |    |    |    |    |
| 42 | Papryka                              | 3  | 16 | 35 |    |    |    |    |    |    |    |    |    |    |    |    |    |
| 43 | Pieprz                               | 3  | 16 | 35 |    |    |    |    |    |    |    |    |    |    |    |    |    |
| 44 | Kminek                               | 3  | 16 | 35 |    |    |    |    |    |    |    |    |    |    |    |    |    |
| 45 | Kolendra                             | 3  | 16 | 35 |    |    |    |    |    |    |    |    |    |    |    |    |    |
| 46 | Orzech ziemny (arachid)              | 16 | 22 | 31 | 36 | 37 | 57 |    |    |    |    |    |    |    |    |    |    |
| 47 | Orzechy                              | 3  | 9  | 16 | 22 | 24 | 49 | 51 | 52 |    |    |    |    |    |    |    |    |
| 48 | Kasztan jadalny                      | 57 |    |    |    |    |    |    |    |    |    |    |    |    |    |    |    |
| 49 | Mąki (żyto, pszenica, owies)         | 15 | 24 | 47 | 50 | 51 | 52 |    |    |    |    |    |    |    |    |    |    |
| 50 | Ryż                                  | 15 | 49 |    |    |    |    |    |    |    |    |    |    |    |    |    |    |
| 51 | Sezam                                | 24 | 47 | 49 |    |    |    |    |    |    |    |    |    |    |    |    |    |
| 52 | Mak                                  | 24 | 47 | 49 |    |    |    |    |    |    |    |    |    |    |    |    |    |
| 53 | Skorupiaki                           | 2  |    |    |    |    |    |    |    |    |    |    |    |    |    |    |    |
| 54 | Mięso wieprzowe                      | 60 |    |    |    |    |    |    |    |    |    |    |    |    |    |    |    |
| 55 | Żelatyna (np. misie żelowe)          | 58 |    |    |    |    |    |    |    |    |    |    |    |    |    |    |    |
| 56 | Jajko kurze                          | 57 |    |    |    |    |    |    |    |    |    |    |    |    |    |    |    |

